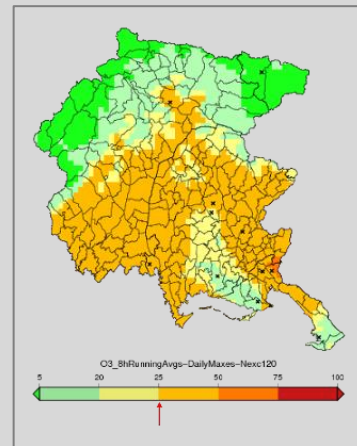
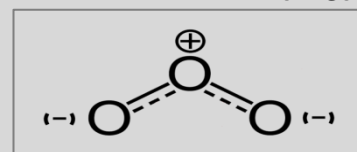




# RELAZIONE SULLA QUALITÀ DELL'ARIA REGIONE FRIULI VENEZIA GIULIA – 2016

## Ozono (O<sub>3</sub>)



O<sub>3</sub> – Il numero dei superamenti giornalieri del valore massimo mediato su 8 ore della concentrazione di ozono (120 µg/m<sup>3</sup>) è stato superiore al limite di legge su gran parte della regione, in particolare sulla pianura e costa.

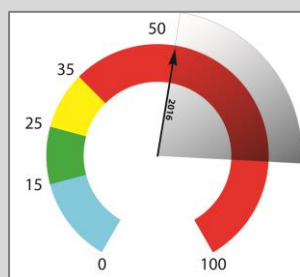


O<sub>3</sub> – Il numero dei superamenti della soglia oraria di informazione (180 µg/m<sup>3</sup>) è stato relativamente basso su tutta la regione nonostante le frequenti ondate di calore

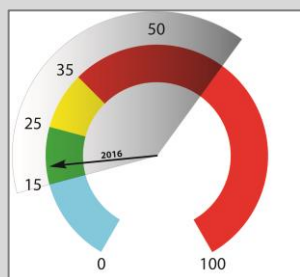


O<sub>3</sub> – In generale il 2016 è stato un anno tra i migliori per quanto riguarda l'andamento dell'ozono sulla nostra regione.

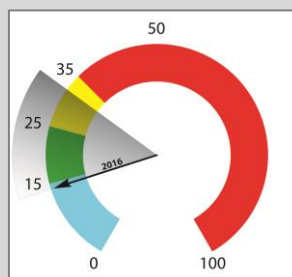
### NUMERO SUPERAMENTI GIORNALIERI. L'area ombreggiata indica la variabilità nel quinquennio precedente.



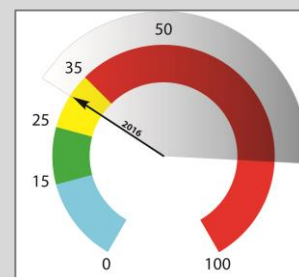
Gorizia



Pordenone



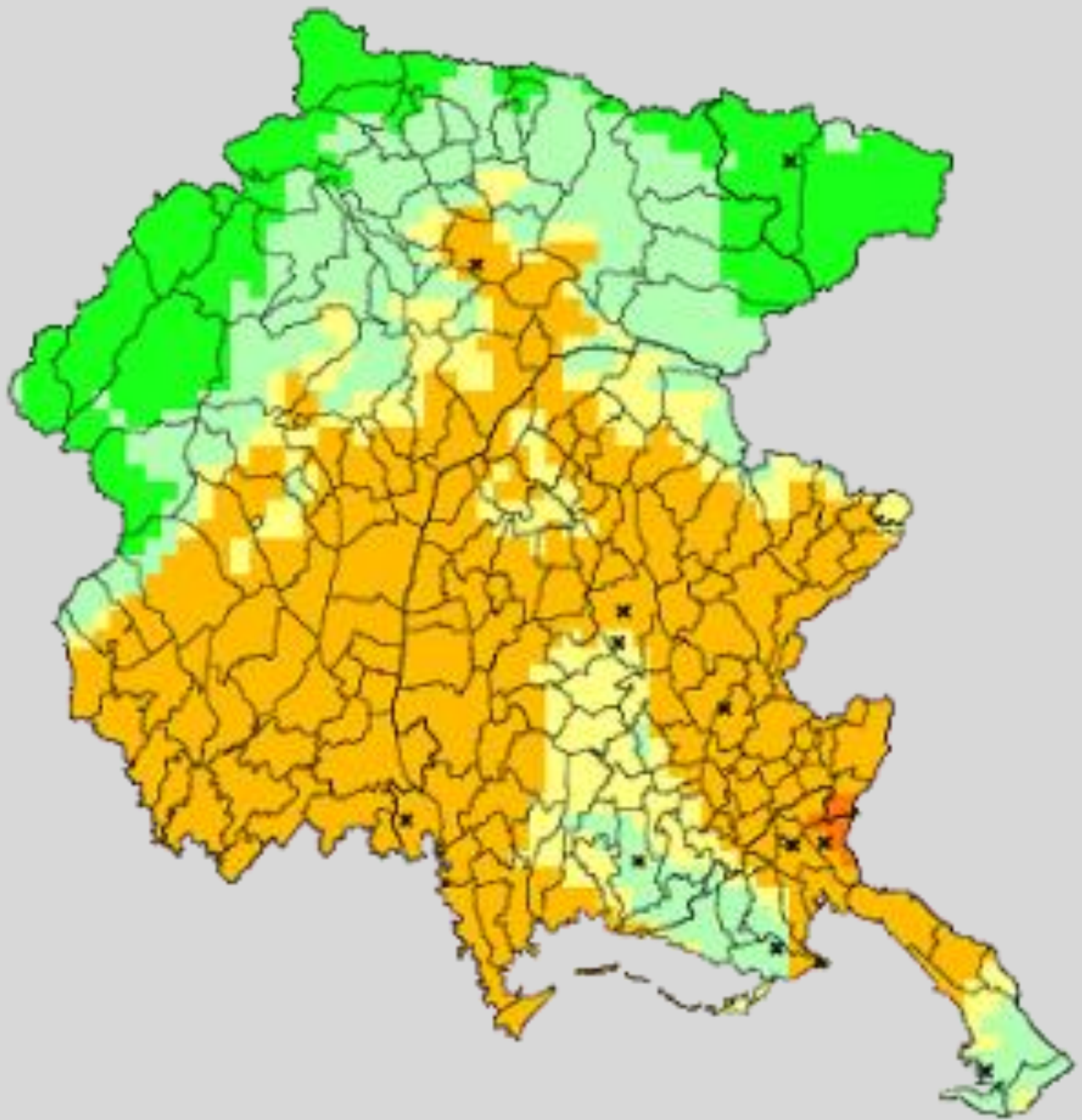
Trieste



Udine

### O<sub>3</sub> 2016: numero annuale di superamenti giornalieri del massimo mediato su 8 ore della concentrazione di ozono (120 µg/m<sup>3</sup>) e numero annuale di superamenti della soglia di informazione oraria (180 µg/m<sup>3</sup>).

Codice stazione	Tipologia stazione	Tipologia sito	numero annuale di superamenti giornalieri	numero annuale di superamenti della soglia di informazione oraria
Tolmezzo	Fondo	Urbano	33	0
Ugovizza	Fondo	Suburbano	4	0
Fiumicello	Fondo	Rurale	1	0
Udine, via Cairoli	Fondo	Urbano	32	0
Udine, San Osvaldo	Fondo	Suburbano	22	0
Castions delle Mura	Fondo	Rurale	26	0
Torviscosa	Fondo	Suburbano	20	0
Monfalcone	Fondo	Urbano	4	0
San Giovanni al Natisone	Fondo	Suburbano	36	0
Morsano al tagliamento	Fondo	Suburbano	37	0
Fossalon di Grado	Fondo	Rurale	9	0
Porcia	Fondo	Suburbano	18	0
Trieste, via del Carpineto	Fondo	Suburbano	14	2



O3\_8hRunningAvgs-DailyMaxes-Nexc120



Distribuzione spaziale della stima del numero annuo di superamenti giornalieri della concentrazione media su 8 ore di O<sub>3</sub> (120 µg/m<sup>3</sup>) nel 2016.