



agenzia regionale per la
PROTEZIONE DELL'ambiente
DEL FRIULI venezia giulia

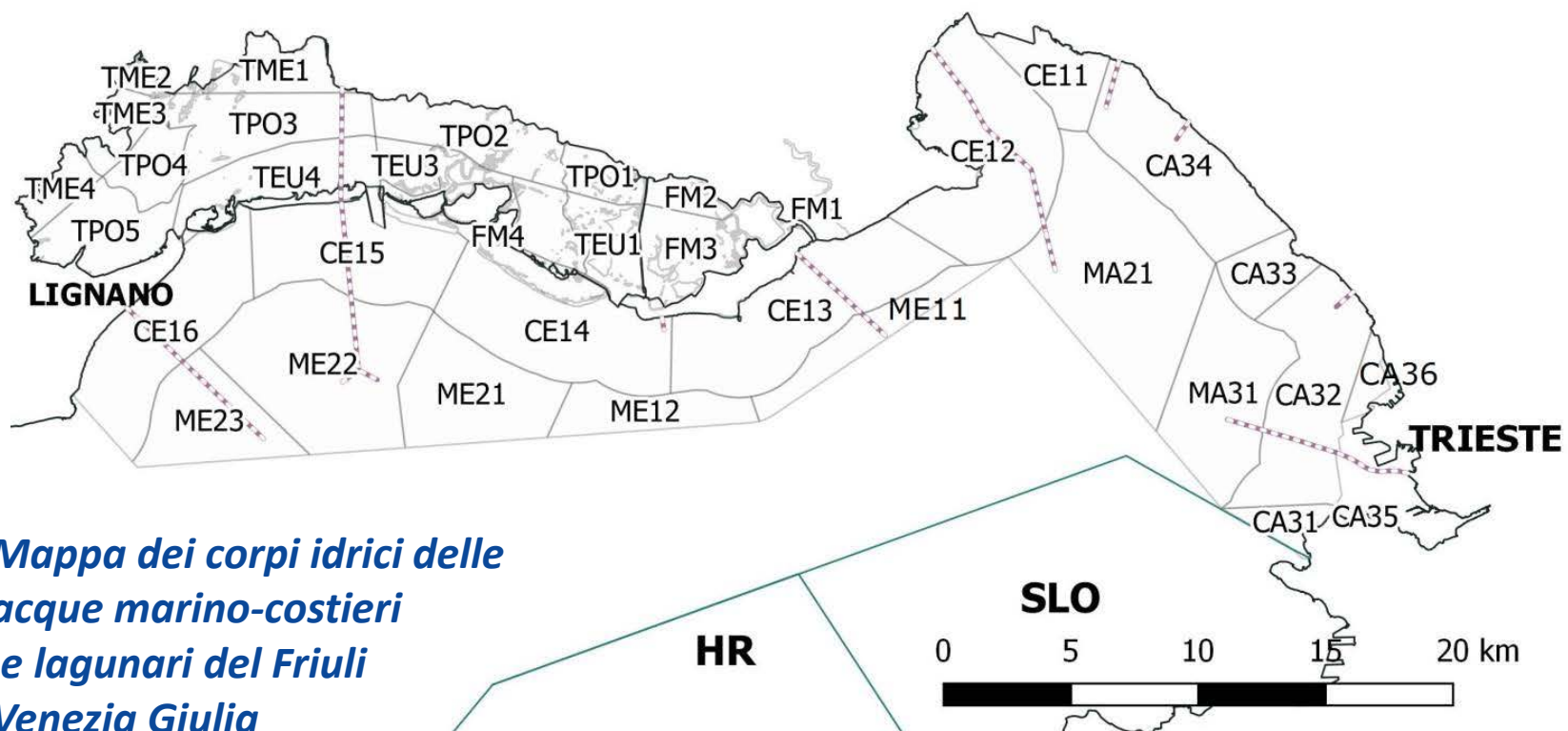


STATO ECOLOGICO MARE E LAGUNA

RIFIUTI SPIAGGIATI

MICROPLASTICHE

STATO ECOLOGICO MARE E LAGUNA



*Mappa dei corpi idrici delle

 acque marino-costiere

 e lagunari del Friuli

 Venezia Giulia*

STATO ECOLOGICO MARE E LAGUNA

I **corpi idrici** individuati nelle aree **marino costiere** del FVG sono complessivamente **17**, successivamente sono stati aggiunti **2** corpi idrici **fortemente modificati** (porto di TS e Baia di Muggia).

Per le **acque di transizione** del FVG sono stati individuati **17 corpi idrici** di cui **4 fortemente modificati**. Inoltre, sulle foci fluviali ancora 13 corpi idrici. (vedi *mappa* fig.1).

STATO ECOLOGICO MARE E LAGUNA

MEDIA ANNUA DI **150 CAMPIONI** BIOLOGICI
PER VALUTARE LO STATO ECOLOGICO

Fitoplancton

Elementi fisico-chimici (T, S, O.D., clorofilla)

Elementi fisico-chimici (nutrienti)

Macroinvertebrati bentonici

Natura substrato (granulometria, CHN)

STATO ECOLOGICO MARE E LAGUNA

Per le **acque marino costiere** il livello ecologico risulta **buono** mentre nelle **acque di transizione**, essendo la laguna un ambiente soggetto a **forti variabilità** la situazione si presenta critica nel giudizio di qualità ecologica

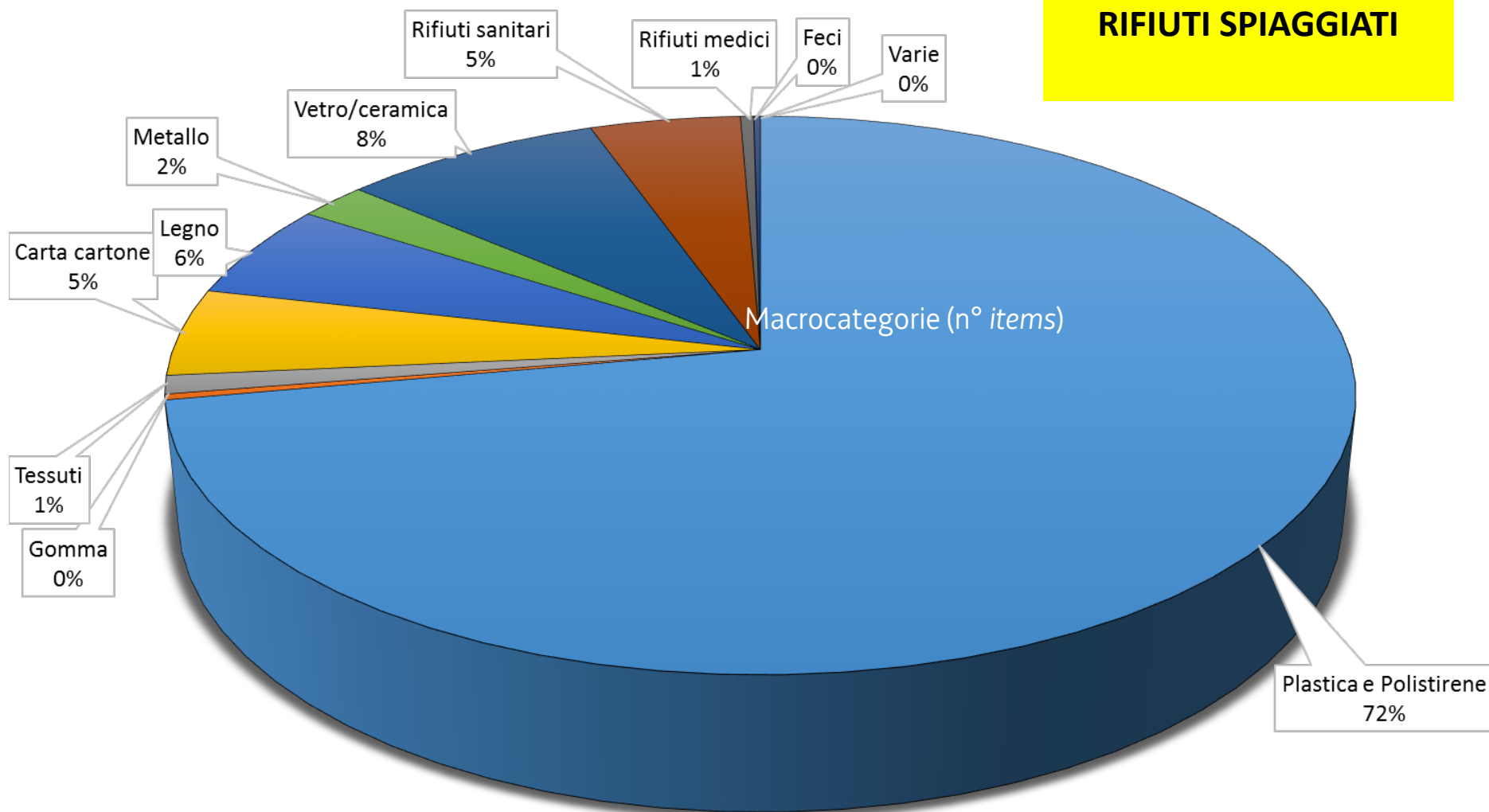
Tabella 1		Classificazione D.M. 260/2010			
Acque marino costiere e di transizione	Numero corpi idrici	stato ecologico			
		scarso	sufficiente	buono	eccellente
C.I. marino costieri	19	/	/	19	/
C.I. lagunari	17	4	10	3	/

RIFIUTI SPIAGGIATI

- 2 campionamenti all'anno (marzo e novembre)
- 4 spiagge rappresentative delle seguenti aree:
 - Area urbanizzata (Fossalon)
 - Area foce fluviale (Lido di Staranzano)
 - Area portuale (Marina Nova)
 - Area remota (Isola di S. Andrea)
- I rifiuti campionati vengono suddivisi in categorie merceologiche, censiti e pesati secondo le schede metodologiche fornite dal MATTM.

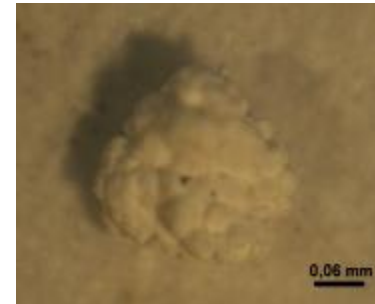
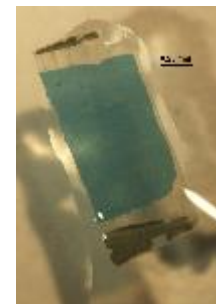
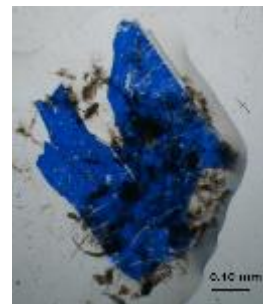
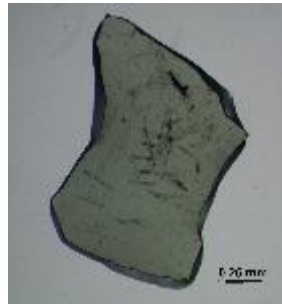
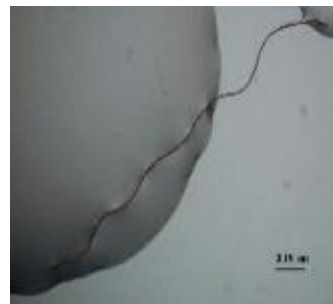
MACRO CATEGORIE	PRINCIPALI CATEGORIE DI RIFIUTI CAMPIONATE (4 campionamenti)
Plastica e Polistirene	Cannucce e agitatori (bar)/ posate/ piatti di plastica/ bicchieri di plastica e coperchi/ sacchetti di patatine, dolciumi/ anelli di plastica di tappi di bottiglia/ tappi e coperchi/ contenitori per alimenti (es. porta hamburger)/ bottiglie per bevande e contenitori/ imballaggi porta lattine da 4/6 anelli/ stecchi di lecca-lecca Scatole e cassette per il pesce in polistirolo
Vetro/Ceramica	Bottiglie/ piatti e tazze/ barattoli
Legno	Altro legno lavorato/trasformato/ pallets/ manufatti
Carta	Mozziconi di sigaretta e filtri
Rifiuti sanitari	Cotton fioc bastoncini
Metallo	Tappi di bottiglie/coperchi/ lattine bevande/ barattoli o lattine alimentari/Vaschette e carta di alluminio (carta stagnola)

RIFIUTI SPIAGGIATI



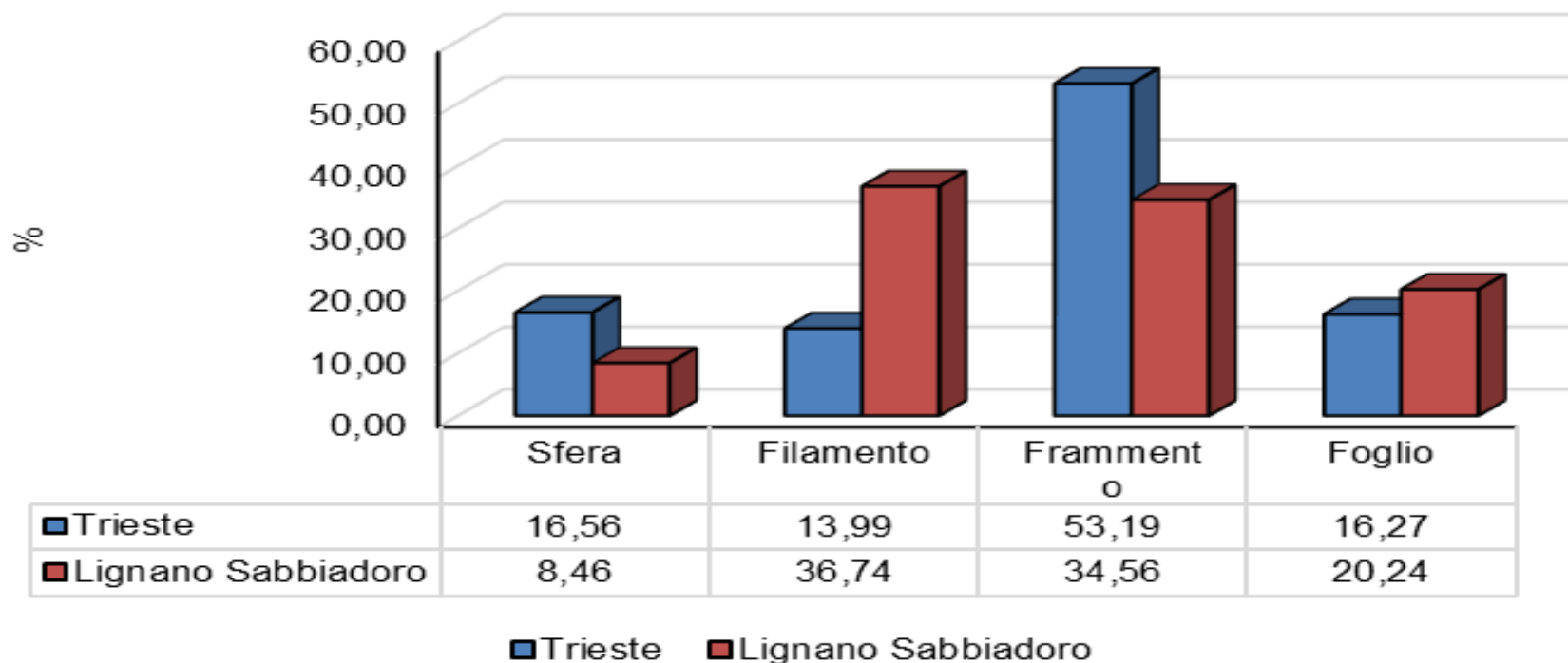
MICROPLASTICHE

- Materiale plastico con dimensioni comprese tra 330 μm e 5 mm
- 2 campionamenti all'anno (marzo e settembre)
- 2 transetti: Lignano Sabbiadoro e Trieste
- Campionamento condotto sullo strato superficiale delle acque marine mediante rete «manta»
- Censimento delle microplastiche suddividendole per colore e per forma secondo le metodologie definite dal MATTM.



MICROPLASTICHE

Forme delle microplastiche (4 campionamenti)



GRAZIE PER L'ATTENZIONE