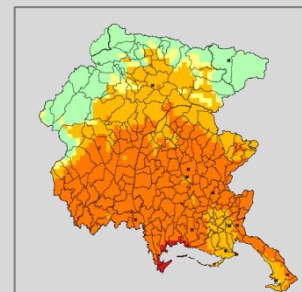
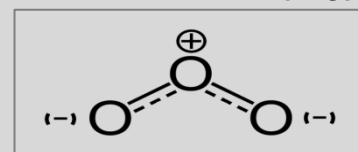




RELAZIONE SULLA QUALITÀ DELL'ARIA REGIONE FRIULI VENEZIA GIULIA – 2017

Ozono (O₃)



L'intera regione è interessata da superamenti nel numero massimo di giorni con concentrazioni elevate di ozono (120 µg/Nm³ come media su otto ore)

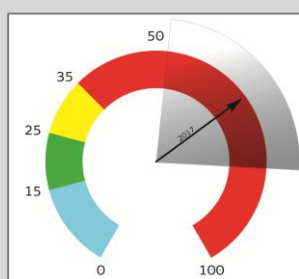


Le concentrazioni di ozono sono più basse nelle aree a maggior densità di emissioni (aree produttive, portuali e assi stradali) in quanto l'ozono viene distrutto dagli altri inquinanti

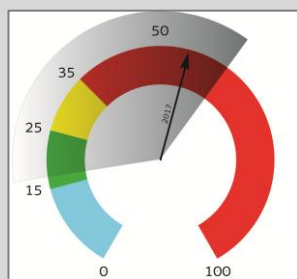


Il numero di superamenti della soglia di informazione non è molto elevato nonostante il rilevante numero di superamenti giornalieri.

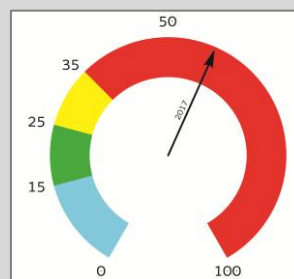
NUMERO SUPERAMENTI GIORNALIERI. L'area ombreggiata indica la variabilità nel quinquennio precedente.



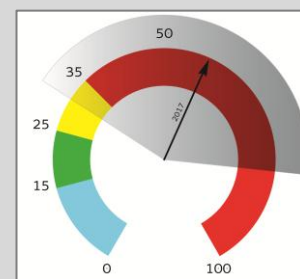
Gorizia



Pordenone



Trieste

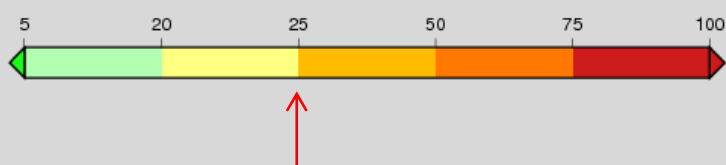
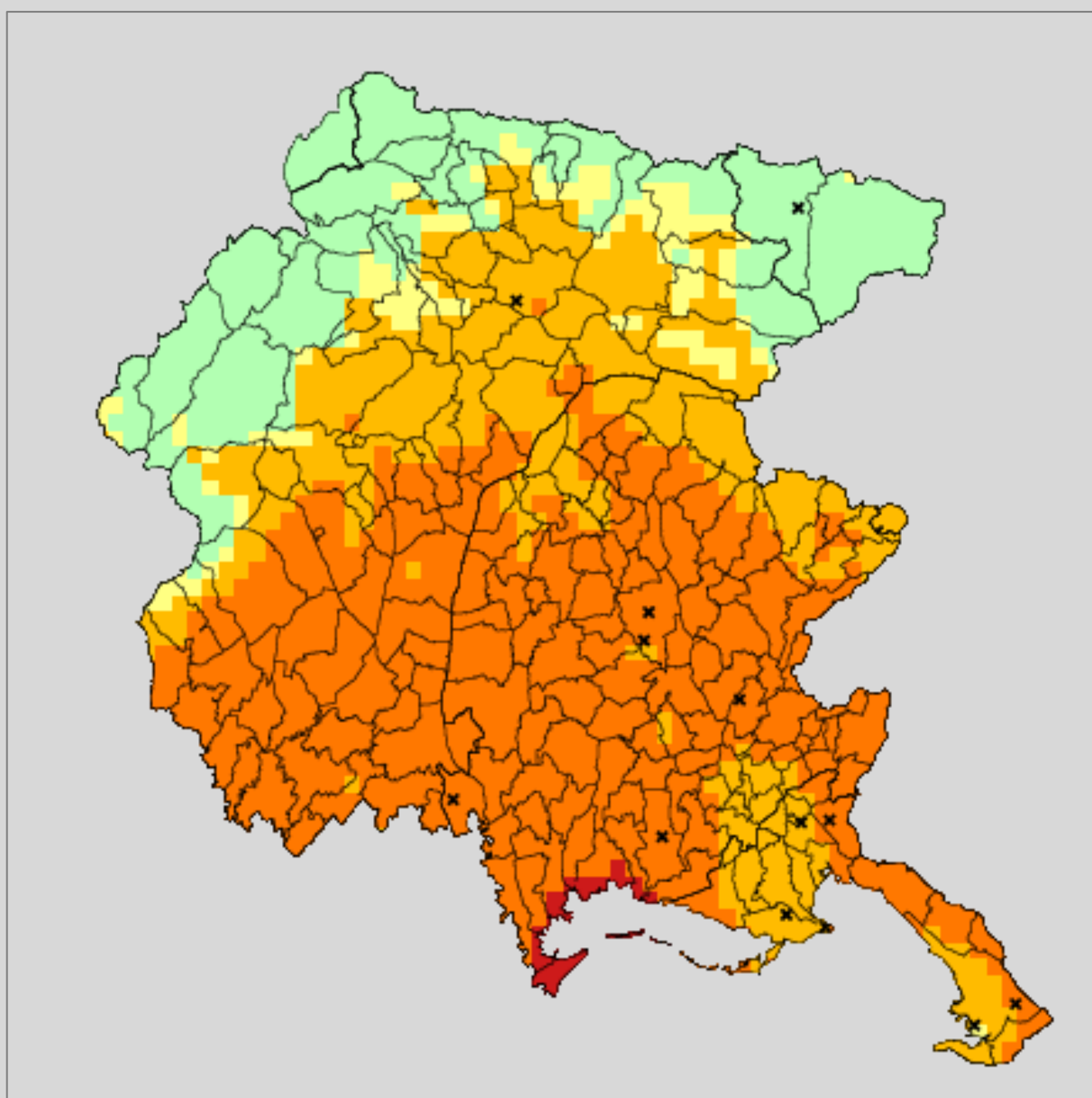


Udine

O3 numero di superamenti del limite sulla concentrazione massima giornaliera di ozono (120 µg/m³ come media su 8 ore) e della soglia di informazione (180 µg/m³) nel corso del 2017.

In rosso sono indicati i superamenti del valore obiettivo

Codice stazione	Tipologia stazione	Tipologia sito	Superamenti della soglia di informazione	Numero di superamenti annui del valore limite giornaliero
Tolmezzo	Fondo	Urbano	8	47
Ugovizza	Fondo	Suburbano	0	18
Udine – via Cairoli	Fondo	Urbano	4	58
Udine - San Osvaldo	Fondo	Suburbano	0	49
Fossalon di Grado	Fondo	Rurale	0	30
Ronchi dei L. - Vermegliano.	Fondo	Rurale	0	32
Grado – Punta Sdobba	Fondo	rurale	6	59
Porcia	Fondo	Suburbano	9	55
Morsano al Tagliamento	Fondo	Suburbano	5	58
Trieste – Basovizza	Fondo	Urbano	12	60
Trieste – via del Carpineto	Fondo	Suburbano	1	20



Distribuzione spaziale del numero di superamenti giornalieri della concentrazione di $120 \mu\text{g}/\text{m}^3$ di ozono, calcolata su otto ore, per l'anno 2017. Il limite di 25 superamenti giornalieri è riportato a titolo indicativo, in quanto il valore normato deve essere riferito ad una media su 3 anni.