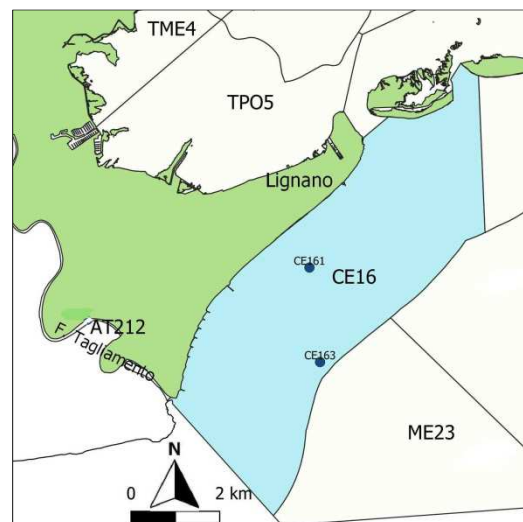


## Corpo idrico: CE16 (Lignano - Tagliamento)

<b>CATEGORIA</b>	Acque marino costiere
<b>CODICE EUROPEO</b>	ITACW00000600FR
<b>CODICE REGIONALE</b>	CE16
<b>DENOMINAZIONE</b>	Lignano - Tagliamento
<b>CONDIZIONI DI NATURALITA'</b>	Naturale
<b>MACROTIPO</b>	1
<b>SUPERFICIE AREA (km<sup>2</sup>)</b>	28,40
<b>RETE DI MONITORAGGIO</b>	Operativa

STAZIONI	Lat. (WGS84)	Long. (WGS84)
<b>CE161</b>	45,6713°	13,1384°
<b>CE163</b>	45,6522°	13,1421°



### CARATTERISTICHE AMBIENTALI

Il corpo idrico si estende lungo la fascia costiera tra Lignano e la foce del fiume Tagliamento. Le pressioni più significative sono rappresentate dalla bocca lagunare di Lignano e dalle acque dolci provenienti dal fiume Tagliamento.

### STATO DI QUALITÀ (Sessennio 2014-2019)

ELEMENTI DI QUALITA' BIOLOGICA E FISICO-CHIMICA	II PIANO DI GESTIONE	
	I TRIENNIO (2014-2016)	II TRIENNIO (2017-2019)
FITOPLANCTON	<b>ELEVATO</b>	<b>ELEVATO</b>
MACROINVERTEBRATI BENTONICI	<b>ELEVATO</b>	<b>ELEVATO</b>
FISICO-CHIMICI A SOSTEGNO (INDICE TRIX)	<b>BUONO</b>	<b>BUONO</b>
CHIMICI A SOSTEGNO (tab.1/B D.Lgs.172/15)	<b>SUFFICIENTE</b>	<b>BUONO</b>

LEGENDA
<b>ELEVATO</b>
<b>BUONO</b>
<b>SUFFICIENTE</b>
<b>SCARSO</b>
<b>CATTIVO</b>

<b>STATO ECOLOGICO (2014-2019)</b>	<b>BUONO</b>
------------------------------------	--------------

ELEMENTI DI QUALITA' CHIMICA	II PIANO DI GESTIONE	
	I TRIENNIO (2014-2016)	II TRIENNIO (2017-2019)
SOSTANZE PRIORITARIE (tab.1/A D.Lgs.172/15)	<b>BUONO</b>	<b>NON BUONO</b>

LEGENDA
<b>BUONO</b>
<b>NON BUONO</b>

<b>STATO CHIMICO (2014-2019)</b>	<b>NON BUONO</b>
----------------------------------	------------------

Nel triennio 2014-2016 è stato rilevato il superamento dello standard di qualità ambientale (SQA) nelle acque superficiali per i Difenileteri bromurati. Nel secondo triennio non sono stati rilevati superamenti nelle acque, mentre l'analisi del biota (molluschi, pesci) ha evidenziato superamenti per Mercurio e Difenileteri bromurati.